

目次

1. はじめに	2
2. Excel 外部データ取込み	7
2-1 SQL Server編	
(1) 「PowerPivot for Excel」	8
2-2 Pervasive (Actian)編	
(1) 「DDLMaker による DDL ファイルの作成」	17
(2) 「ODBC アドミニストレータ」	21
(3) 「DDL ファイルの実行」	25
(4) 「Excelデータ取込み」	28
3. Excel ピボットテーブルとピボットグラフの作成	
3-1 得意先売上実績表	33
3-2 商品売上数実績表	45
3-3 担当者売上実績表	55

第1章 はじめに

本内容は、以下のアプリケーション及びデータベースを元に説明しています。

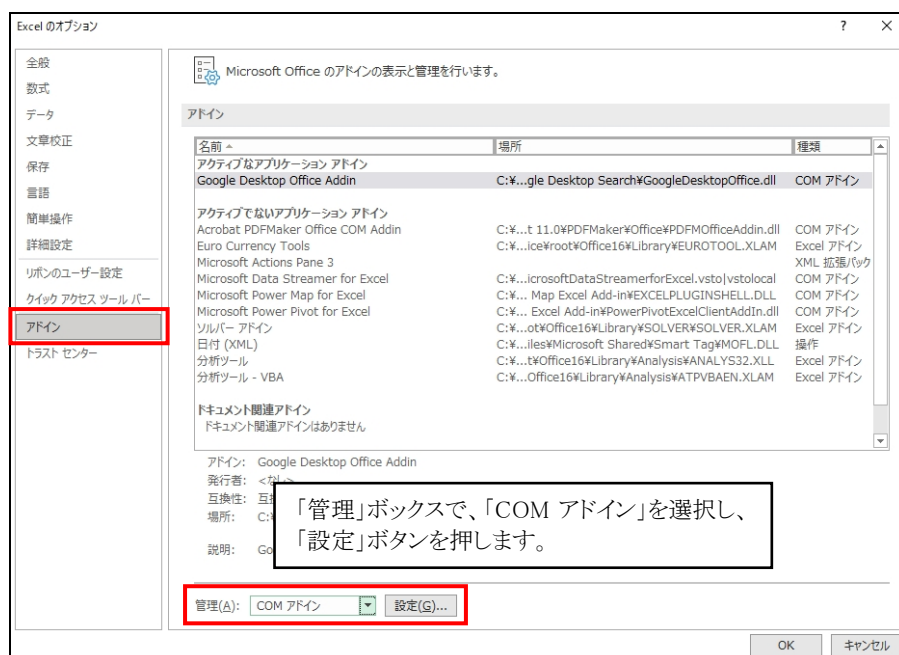
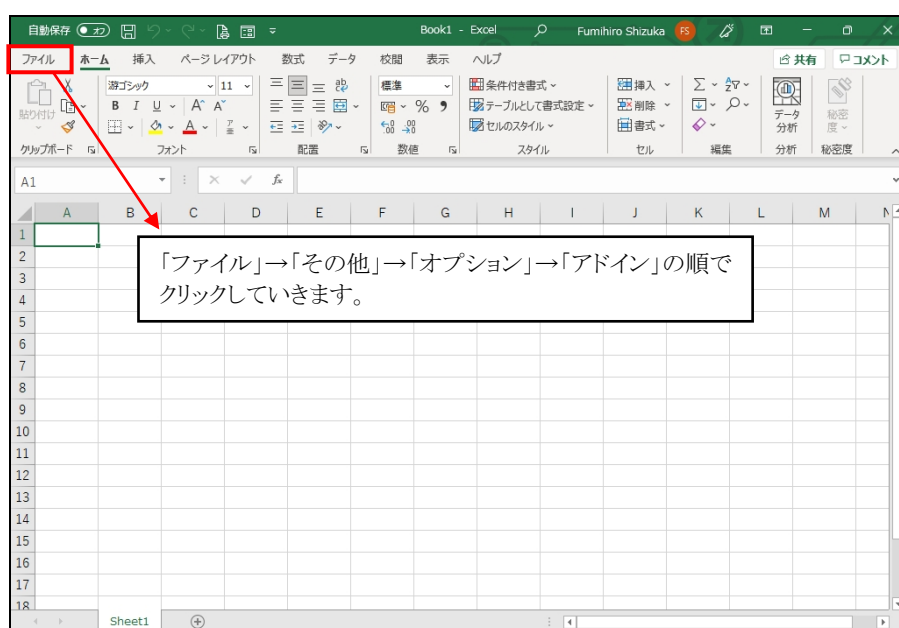
【アプリケーション】

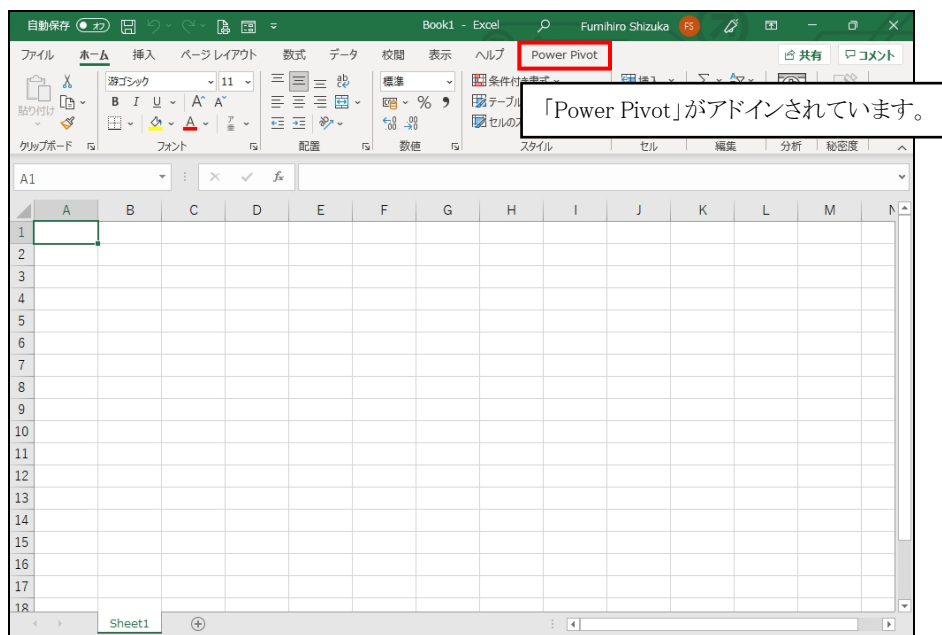
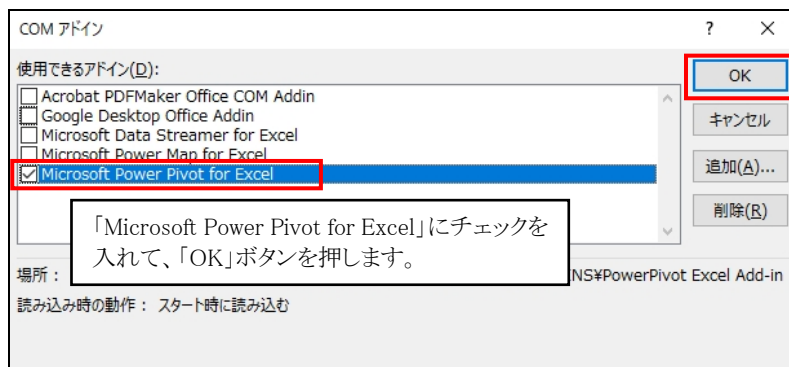
- ・ WIT 販売 RIA Ver4.1
- ・ Microsoft Excel 365

【データベース】

- ・ Pervasive(Actian) PSQL V12 for Magic
- ・ SQL Server

Power Pivot for Excel のアドイン手順 (Excel のバージョンにより操作手順は異なります)





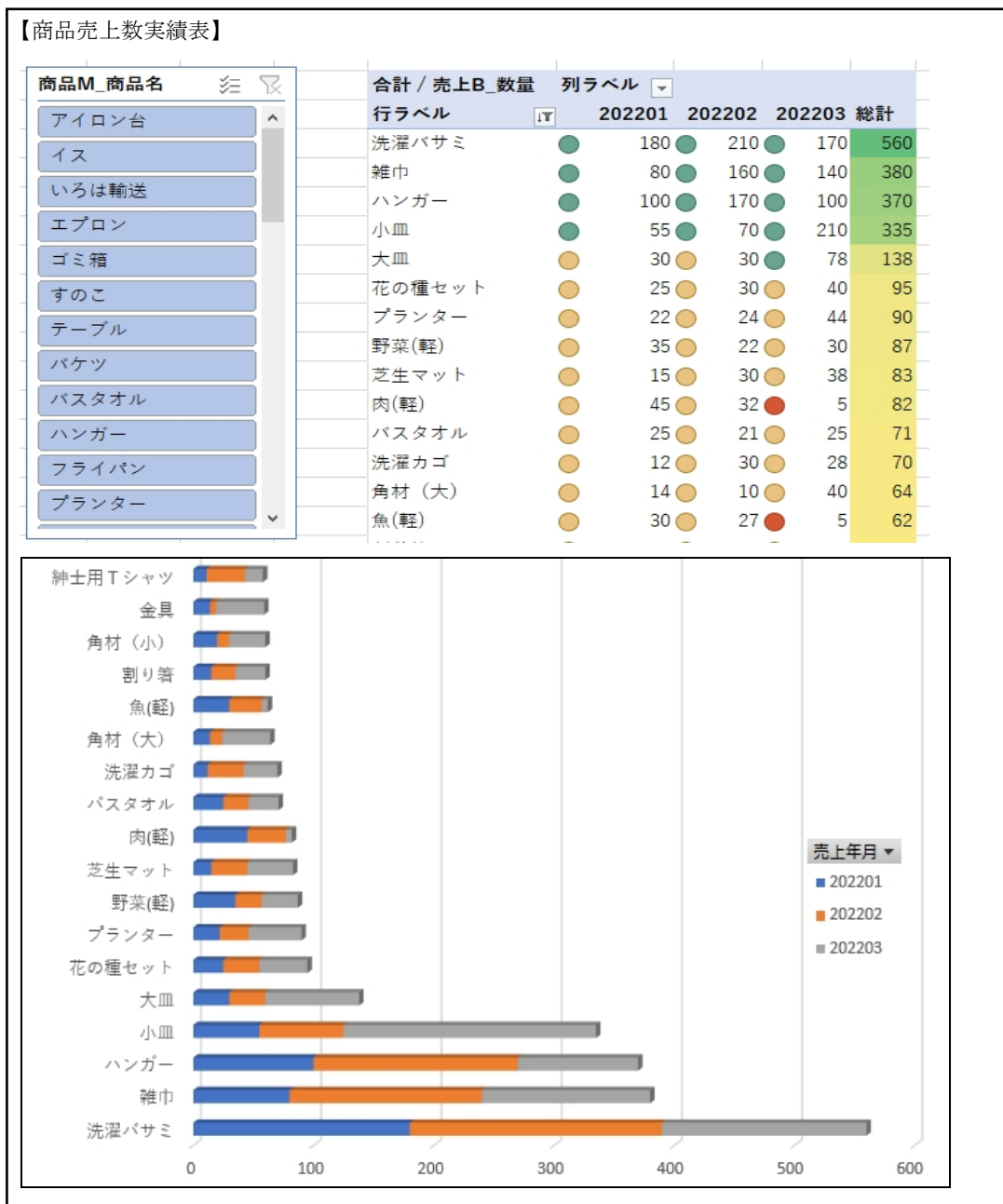
(図1)・(図2)・(図3)は、Excelのピボットテーブルとピボットグラフの機能を使って作成した画面です。

【得意先売上実績表】

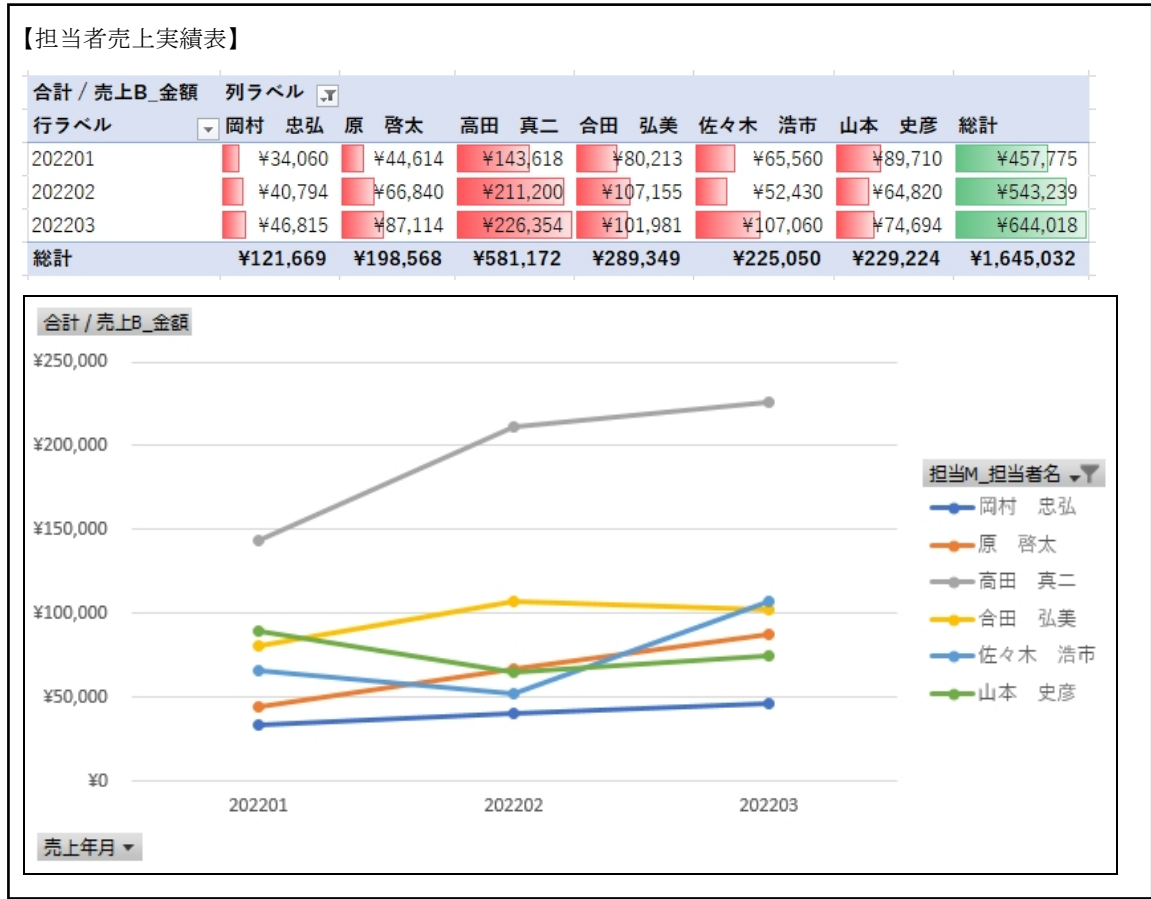
事業M_事業所名	分類M_分類名	商品M_商品名
大阪営業所	大阪/営業1課	テーブル
東京本社	大阪/営業2課	バケツ
福岡営業所	東京/営業1課	バスタオル
	東京/営業2課	ハンガー
	東京/営業3課	フライパン
	福岡/営業	ブランター
	1000円代	ほうき
	1000円未満	モップ
		飲み物(軽)
		花の種セット
		角材(小)
		角材(大)
		割り箸
		魚(軽)
		金具
		雑巾

合計 / 売上B_金額	列ラベル	202201	202202	202203	総計
行ラベル					
東京新宿商事株式会社		¥36,968	¥60,990	¥57,384	↑ ¥155,342
栃木産業株式会社		¥29,040	¥55,700	¥70,190	↑ ¥154,930
株式会社さいたま		¥36,010	¥54,090	¥54,780	↑ ¥144,880
株式会社渋谷興産		¥47,740	¥32,590	¥54,530	↑ ¥134,860
埼玉浦和株式会社		¥36,360	¥33,950	¥64,500	↑ ¥134,810
東京新宿商事株式会社 千葉営業所		¥41,600	¥40,420	¥44,000	↑ ¥126,020
信越工業株式会社		¥34,060	¥40,794	¥46,815	↑ ¥121,669
株式会社福島商会		¥27,014	¥30,980	¥62,364	↑ ¥120,358
水戸卸売センター		¥38,335	¥30,830	¥45,994	↑ ¥115,159
株式会社仙台産業		¥51,375	¥33,990	¥28,700	↑ ¥114,065
北陸販売センター		¥23,273	¥33,945	¥33,451	⇒ ¥90,669
横浜港商店		¥29,200	¥18,480	¥42,560	⇒ ¥90,240
群馬前橋商店		¥17,600	¥35,860	¥24,750	⇒ ¥78,210
神戸三宮株式会社		¥8,800	¥13,860	¥44,000	⇒ ¥66,660
北沢 和夫		¥9,200	¥40,620	¥14,000	⇒ ¥63,820
大阪梅田商事株式会社		¥10,460	¥19,800	¥22,700	⇒ ¥52,960
岡山産業有限公司		¥16,740	¥23,870	¥12,160	⇒ ¥52,770
九州商事株式会社		¥11,260	¥33,940	¥6,900	⇒ ¥52,100
関西ショップ		¥13,300	¥29,800	¥7,100	⇒ ¥50,200
株式会社松山商会		¥27,500	¥12,100	¥9,053	↓ ¥48,653
福岡総合センター株式会社		¥12,600	¥7,100	¥15,600	↓ ¥35,300
香川高松商店		¥17,230	¥9,464		↓ ¥26,694
広島公共設備株式会社		¥11,941	¥11,710		↓ ¥23,651
中山 健太郎		¥7,800	¥11,500		↓ ¥19,300
大阪梅田商事株式会社 京都営業所		¥5,560	¥7,100		↓ ¥12,660
総計		¥600,966	¥723,483	¥761,531	¥2,085,980

(図1)



(図2)



(図3)

第2章 Excel 外部データ取込み

まずここでは、Excelにおける外部データの取込方法について説明します。
取込方法は何種類かありますが、今回はデータベースごとに以下の方法で行ないます。

【SQL Server】 …… P8

・PowerPivot for Excel によるデータ取込みを行ないます。

【Pervasive (Actian)】 …… P17

・Microsoft Query ウィザードと ODBC を使用し、データ取込みを行ないます。

※ Pervasive では、PowerPivot for Excel によるデータ取込みは行なえません。